

AVIS DE COURSE

Championnat de ligue Dériveur R1 Open Grade 5A

Léry-Poses en Normandie

Avis de course pour les 2 régates distinctes du samedi 14 mars et du dimanche 15 mars

1. REGLES

La régate sera régie par :

- 1.1. les règles telles que définies dans Les Règles de Course à la Voile (RCV) 2017-2020
- 1.2. les règlements fédéraux.
- 1.3. les règles de classe
- 1.4. le règlement des Championnat de Ligue 2019-2020

2. ADMISSIBILITE ET INSCRIPTION

2.1. La régate est ouverte à :

2.1.1. tous les bateaux des classes :

- Optimist
- Open Skiff
- Laser 4.7, Laser Radial, Laser Standard
- RS Féva Double
- 420

2.1.2. tous les bateaux en intersérie dériveurs solitaire ou double

2.2. Les bateaux admissibles doivent se pré-inscrire, **exclusivement via le formulaire internet**, accessible à l'adresse ci-dessous et en réglant les frais d'inscription **en ligne**.

2.2.1. Formulaire de pré-inscription en ligne:

<https://www.helloasso.com/associations/comite-departemental-voile-de-l-eure/evenements/regate-de-ligue>

2.2.2. Frais d'inscription : 3€ / coureur et jour de régate, (ou 6 € pour le week-end)

- jusqu'au lundi 9 mars inclus : 3 € / coureur et jour de régate
- à partir du mardi 10 mars : 5 € / coureur et jour de régate
- **fermeture** des pré-inscriptions en ligne : **jeudi 12 mars** à 23h59.

2.3. Les concurrents (chaque membre de l'équipage), devront venir confirmer sur place leur inscription (emplacements selon les séries, indiqués sur les plans ci-dessous).

Si des éléments de leur pré-inscription en ligne sont incomplets,

il pourra leur être demandé de présenter :

- leur licence ClubFFVoile mention « compétition » valide attestant la présentation préalable d'un certificat médical de non contre-indication à la pratique de la voile en compétition
- ou leur licence ClubFFVoile mention « adhésion » ou « pratique » accompagnée d'un certificat médical de non contre-indication à la pratique de la voile en compétition datant de moins d'un an,
- une autorisation parentale pour les mineurs
- si nécessaire, l'autorisation de port de publicité

3. PROGRAMME

3.1. Confirmation d'inscription :

Samedi 14 mars de 9h00 à 11h30

Dimanche 15 mars de 8h30 à 9h30

3.2. Jours de course

Date	Heure du 1 ^{er} signal d'avertissement	Classe(s)
14 mars	13h00	Toutes
15 mars	10h30	Toutes

3.3. Le samedi 14 mars, aucun signal d'avertissement ne sera donné après 16h30

Le dimanche 15 mars, aucun signal d'avertissement ne sera donné après 15h30

4. INSTRUCTIONS DE COURSE (IC)

Les IC seront

- affichées selon la Prescription Fédérale

- disponibles en version électronique à l'adresse suivante : www.cdvoile27.fr

5. INFORMATIONS COMPLEMENTAIRES

5.1. Lieu de la compétition :

La compétition se déroulera sur le Lac des 2 Amants de la Base de Loisirs de Léry-Poses

L'accès se fera par l'entrée principale du site, via le péage

L'accès au site sera gratuit pour les compétiteurs sur présentation de la licence FFV au péage

Accès au site : <https://goo.gl/maps/oNBbCqE7EugSrnvr5>

5.2. Hébergement

La Base de Loisirs de Léry-Poses propose de nombreux hébergements

Réservation en ligne :

<https://thelisresa.webcamp.fr/?camping=leryposes&PHPSESSID=haiigve12f82b6v5dgo05u3e44>

A proximité directe de la zone de course : les Chalets 4 places et Cottages 6 places (dans le site de la Base de Loisirs de Léry-Poses, à côté de Biotropica)

A moins de 5 minutes en voiture, sur le Centre Sportif ou en bord de Seine : Appartements vue Seine, Gîtes, Roulotte, CRJS et chambres Centre Nautique :

Hébergements de groupes :

<http://www.lery-poses.fr/hebergement-restauration/27-hebergements/13-hebergement-de-groupes/#centre-nautique>

 **Les hébergements de Léry-Poses en Normandie**

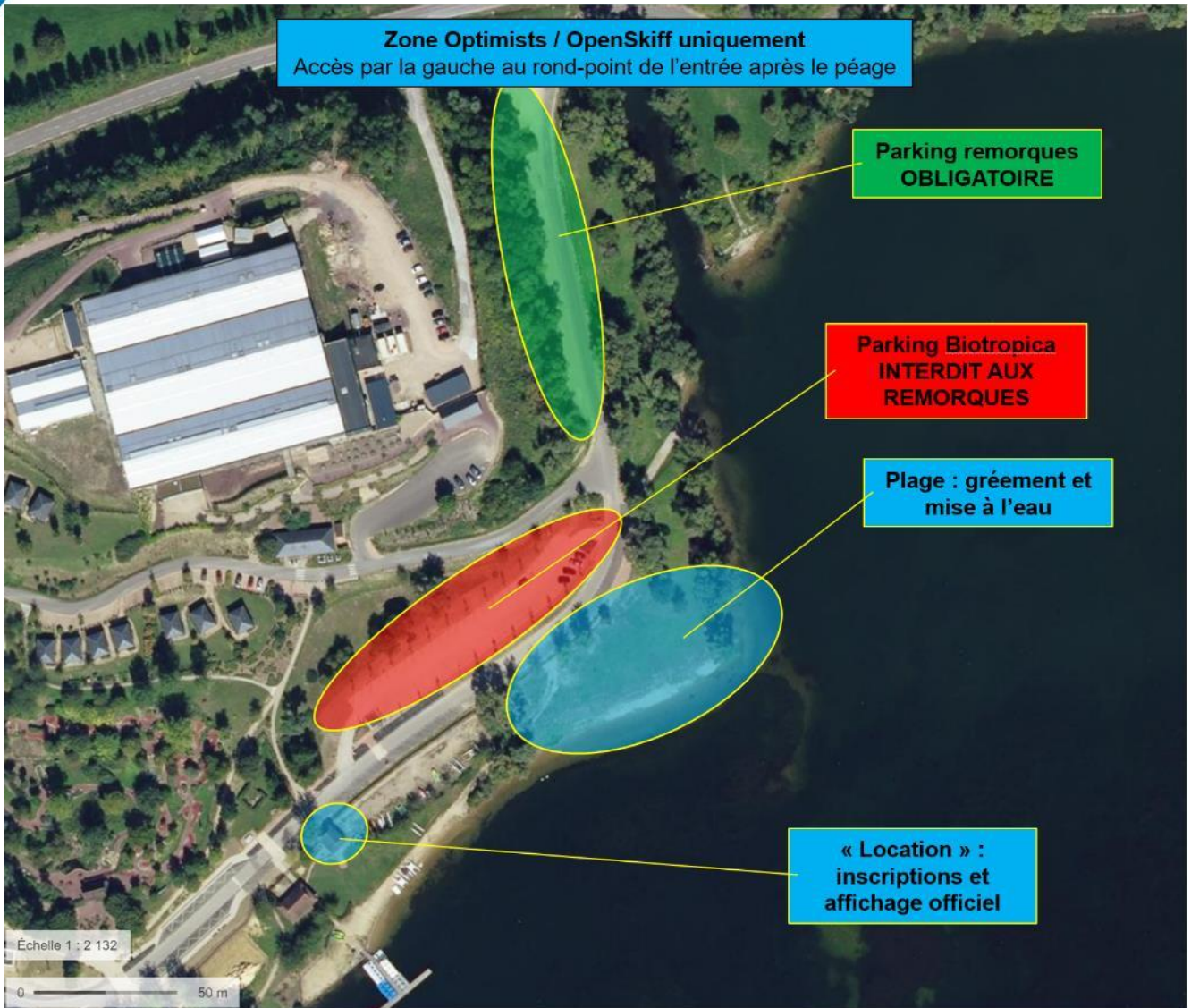


5.3. Pour toutes informations complémentaires, veuillez contacter :
 Comité Départemental de Voile de l'Eure
info@cdvoile27.fr
 Adeline : 06.70.25.35.79
 Adrien : 06.80.21.30.52

5.4. Accès aux zones coureurs



5.5. ZONE OPTIMISTS ET OPEN SKIFF



5.6. ZONE OPTIMIST ET OPEN SKIFF

